

MINISTERSTWO SPRAWIEDLIWOŚCI

www.ms.gov.pl

Aplikacja do zdawania egzaminów prawniczych

v. 2.4

- Instrukcja użytkownika

Aplikacja do zdawania egzaminów prawniczych



I. Wstęp

Niniejsza instrukcja skierowana jest do osób zdających w 2025 r. egzamin komorniczy, adwokacki i radcowski, w rozumieniu przepisów odpowiednio: ustawy z dnia 22 marca 2018 r. o komornikach sądowych (Dz. U. z 2024 r. poz. 1458), ustawy z dnia 26 maja 1982 r. – Prawo o adwokaturze (Dz. U. z 2024 r. poz. 1564) i ustawy z dnia 6 lipca 1982 r. o radcach prawnych (Dz. U. z 2024 r. poz. 499), przy użyciu komputerów.

Minimalne wymagania, które powinien spełniać komputer zdającego dla prawidłowego działania aplikacji:

- procesor Pentium 1 GHz lub jego odpowiednik;
- 512 MB pamięci RAM (zalecane 1024MB);
- system operacyjny: Windows 10;
- zainstalowany program Microsoft .NET Framework 3.5 SP1¹;
- 100 MB wolnego miejsca na dysku systemowym komputera;
- wolny port USB;
- konto użytkownika o prawach administratora lokalnego do komputera²;
- odinstalowany program antywirusowy (za wyjątkiem Windows Defender'a);
- wyłączony wygaszacz ekranu;
- opcja (schemat) zasilania ustawiona na funkcję „prezentacja” / „wysoka wydajność”³;
- zegar komputera ustawiony zgodnie z obowiązującą datą i czasem;
- wyłączone aktualizacje automatyczne;
- wyłączone karty sieciowe LAN i WiFi.

Uwagi:

- Aplikacja nie może być uruchamiana na maszynach wirtualnych.
- Na egzaminie dopuszczalne jest korzystanie z myszek i klawiatur przewodowych.
- Ekran dotykowy na czas egzaminu zostaną zablokowane przez aplikację.

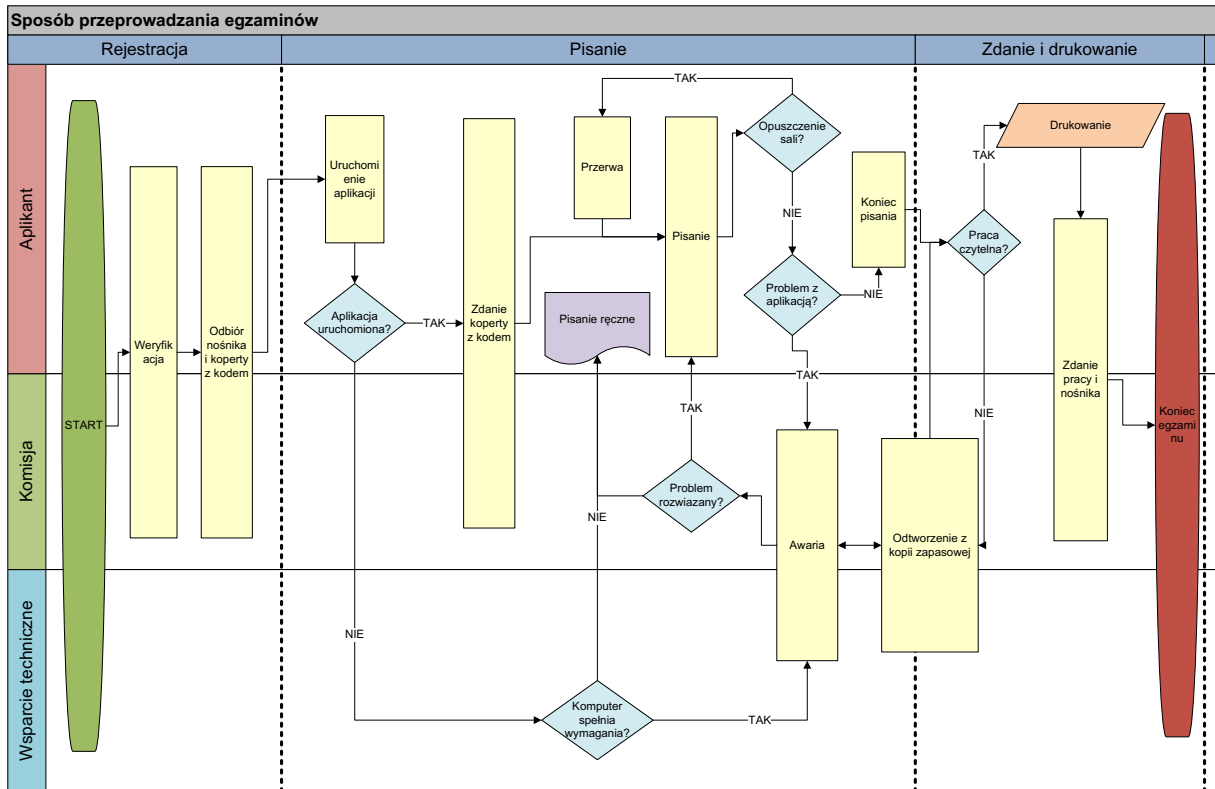
¹ Microsoft.NET 3.5 SP1 jest domyślnie zintegrowany jako składnik systemu Windows 7. W przypadku nowszych systemów takich jak: Windows 8, Windows 8.1, Windows 10 środowisko .NET instaluje się automatycznie podczas pierwszego uruchomienia aplikacji opartej o ww. środowisko.

Uruchomienie wersji DEMO świadczy o zainstalowaniu właściwej wersji środowiska.NET.

² Aby sprawdzić czy zalogowany użytkownik posiada uprawnienia administratora lokalnego do komputera należy w linii poleceń wykonać komendę `net user %username%` i sprawdzić czy na wyświetlonej liście znajduje się następujący wpis „Członkostwa grup lokalnych *Administratorzy”.

³ Komputer powinien być skonfigurowany w taki sposób aby w przypadku bezczynności nie używał funkcji wstrzymywania systemu (tryb uśpienia) i wygaszacza ekranu.

II. Schemat przeprowadzania egzaminów prawniczych w 2025 r.

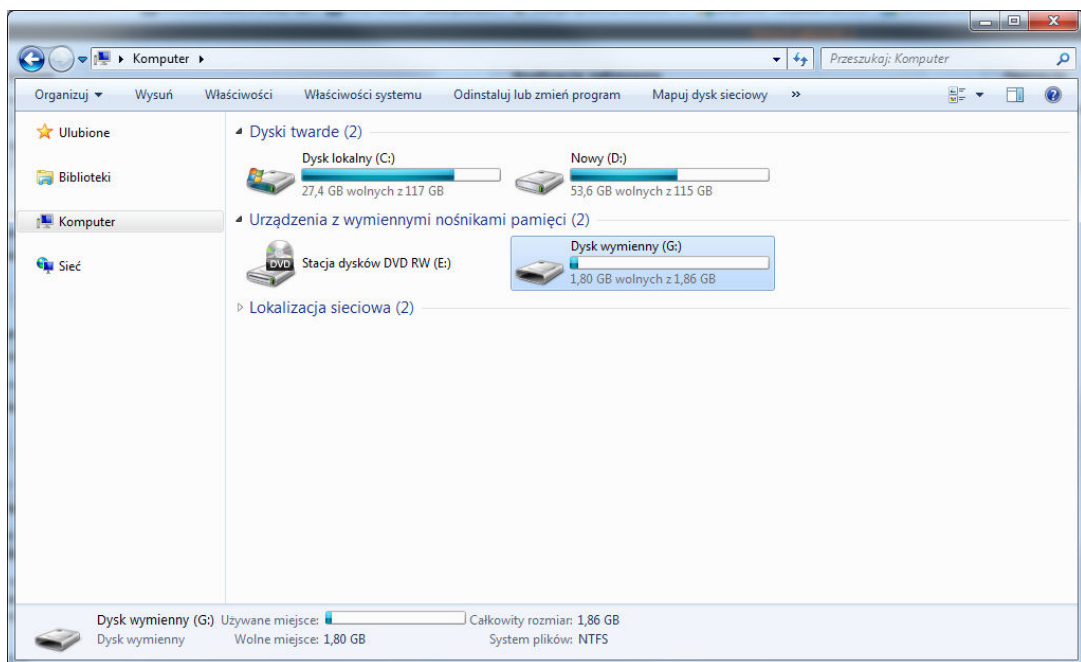


III. Instrukcja obsługi

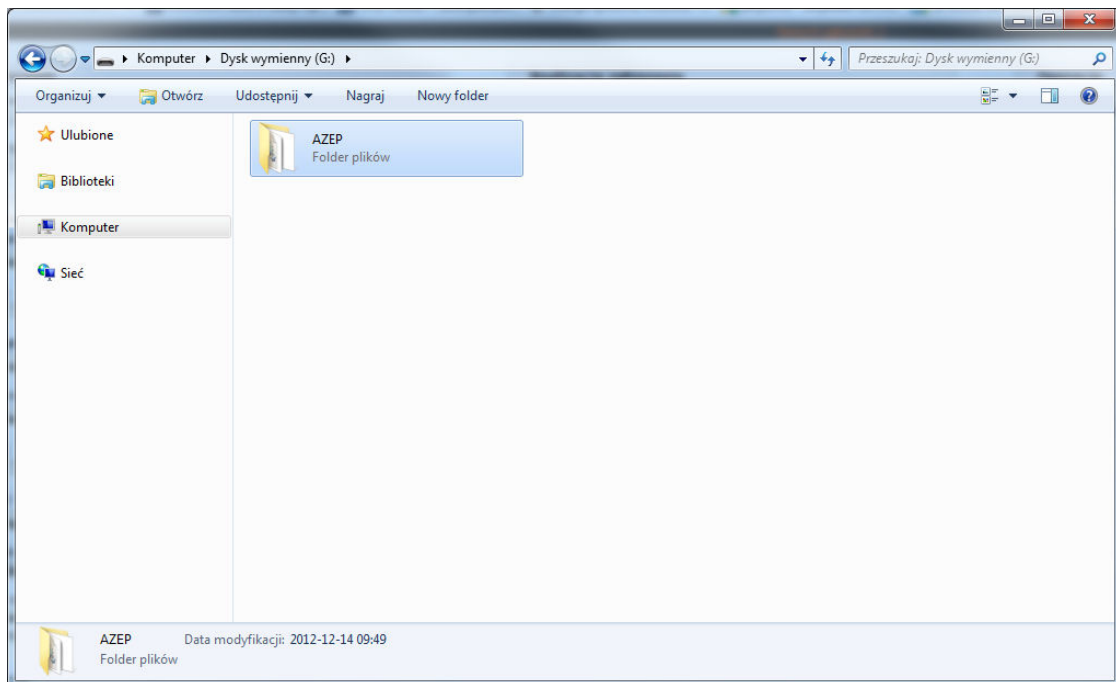
1. Po uruchomieniu komputera otrzymany od komisji nośnik należy włożyć do portu USB komputera.



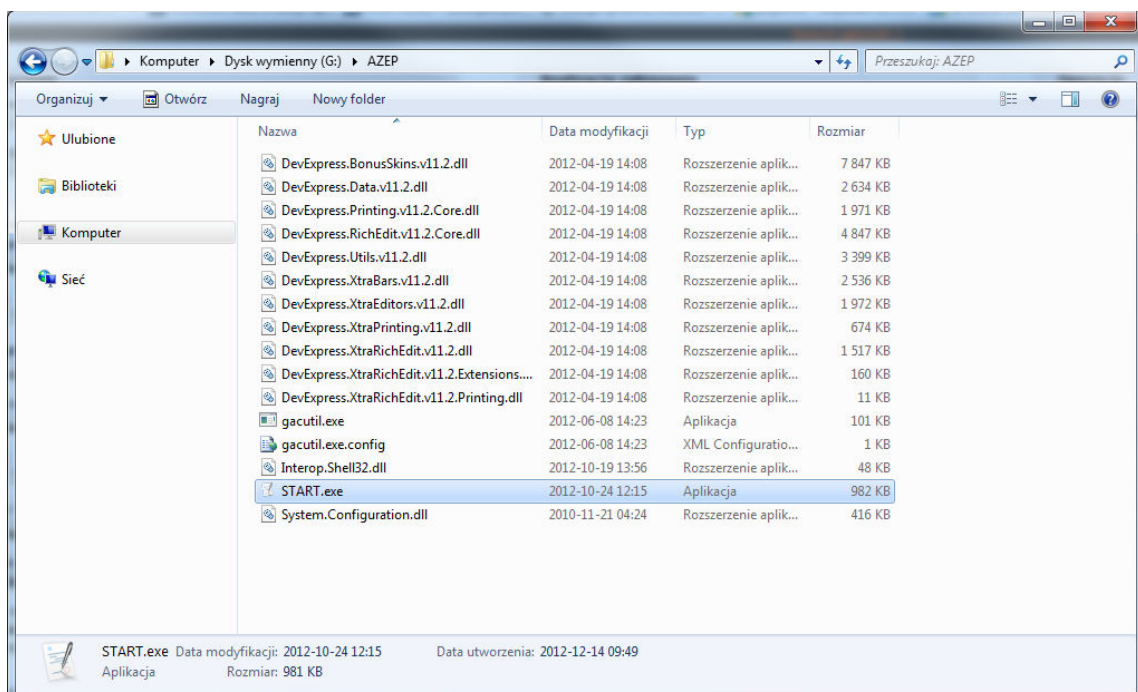
2. System automatycznie zainstaluje otrzymany nośnik jako „Dysk wymienny” i przypisze mu kolejną wolną literę.



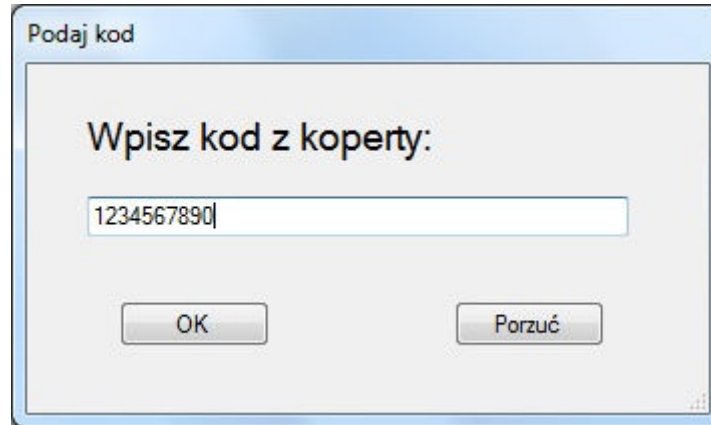
3. Na otrzymanym nośniku znajduje się tylko folder AZEP, który należy otworzyć.



4. Aplikację uruchamiamy poprzez dwukrotne kliknięcie na ikonę **START.exe**

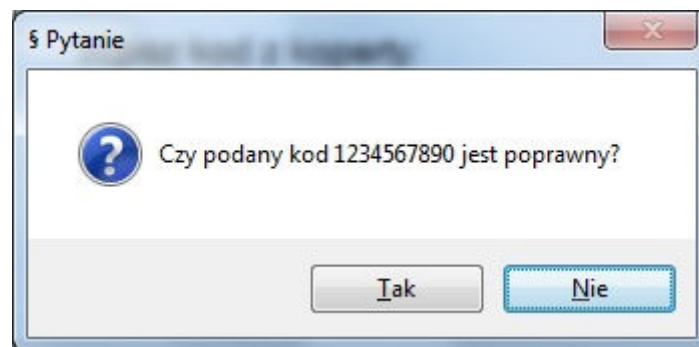


5. Po uruchomieniu aplikacji, w okienku „Podaj kod” wprowadzamy kod z koperty otrzymanej od Komisji egzaminacyjnej i zatwierdzamy go przez kliknięcie „OK”.

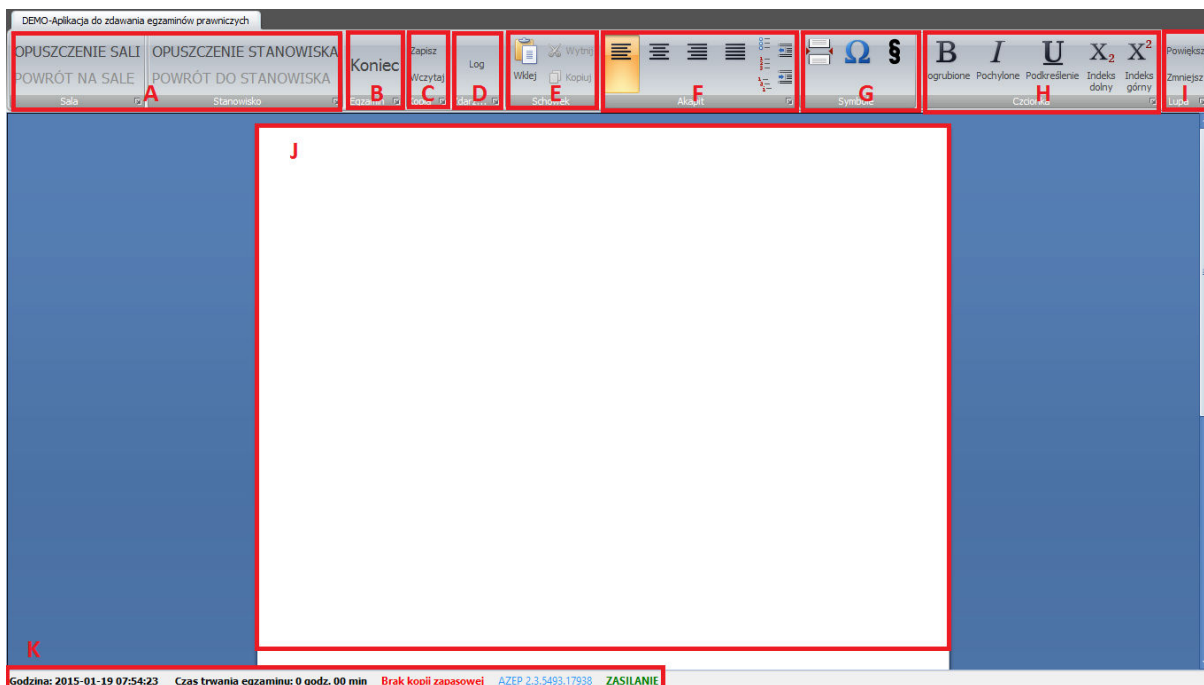


Uwaga: Podczas testowania wersji demo możemy wpisać dowolny kod literowo-cyfrowy.

6. Należy sprawdzić poprawność kodu, który został wpisany i jeśli zgadza się z tym z koperty, należy kliknąć „Tak”.



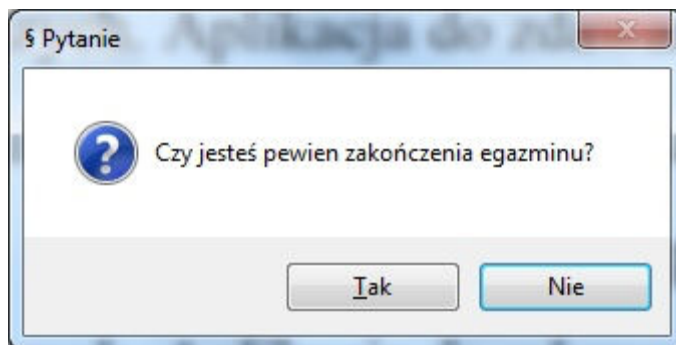
7. Funkcje aplikacji pogrupowane zostały w sekcjach oznaczonych w niniejszej instrukcji literami:
A, B, C, D, E, F, G, H, I, J, K.



- a. W sekcji [A] znajdują się funkcje aplikacji używane w wypadku opuszczenia sali bądź stanowiska podczas trwania egzaminu.
- Zamiar opuszczenia sali egzaminacyjnej należy zgłosić Przewodzącemu Komisji egzaminacyjnej oraz kliknąć przycisk „OPUSZCZENIE SALI”.
 - W momencie powrotu na salę egzaminacyjną, należy zgłosić ten fakt Przewodzącemu Komisji egzaminacyjnej oraz kliknąć przycisk „POWRÓT NA SALE”.
 - Zamiar opuszczenia stanowiska należy zgłosić Przewodzącemu Komisji egzaminacyjnej oraz kliknąć przycisk „OPUSZCZENIE STANOWISKA”.
 - W momencie powrotu do stanowiska, należy zgłosić ten fakt Przewodzącemu Komisji egzaminacyjnej oraz kliknąć przycisk „POWRÓT DO STANOWISKA”.

- b. W sekcji [B] znajduje się przycisk zakończenia egzaminu „KONIEC”.

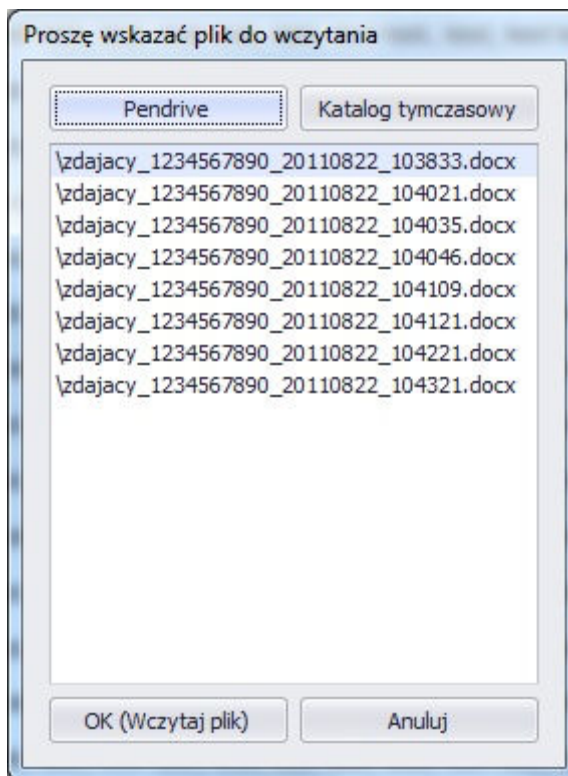
UWAGA: Przycisk „KONIEC” kończy działanie aplikacji i należy go kliknąć dopiero, gdy jest się pewnym, że chce się zakończyć egzamin.



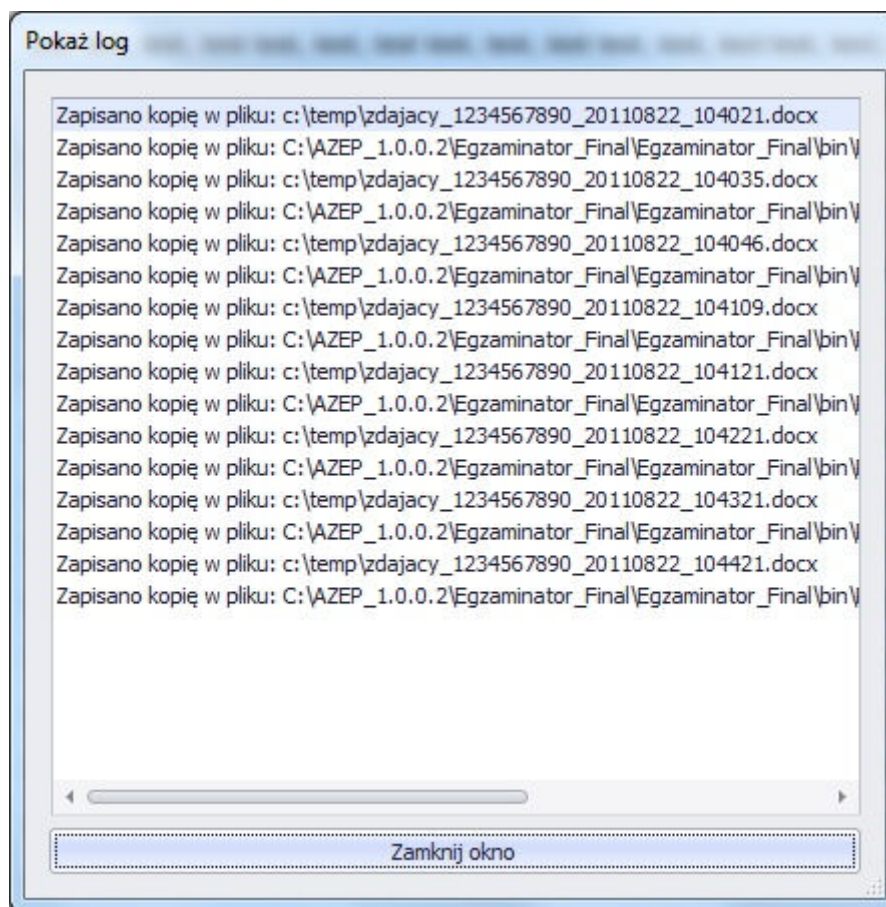
Po kliknięciu przycisku „Tak” aplikacja automatycznie zapisuje pracę w formacie PDF. Pracę należy wydrukować na stanowiskach z dostępem do bazy aktów prawnych.

- c. W sekcji [C] znajduje się moduł zapisywania i wczytywania kopii zapasowych.

UWAGA: W przypadku zaistnienia potrzeby odtworzenia pracy z kopii zapasowej, należy zgłosić ten fakt komisji egzaminacyjnej.



- d. W sekcji [D] znajduje się Log aplikacji ze wszystkimi zaistniałymi zdarzeniami.

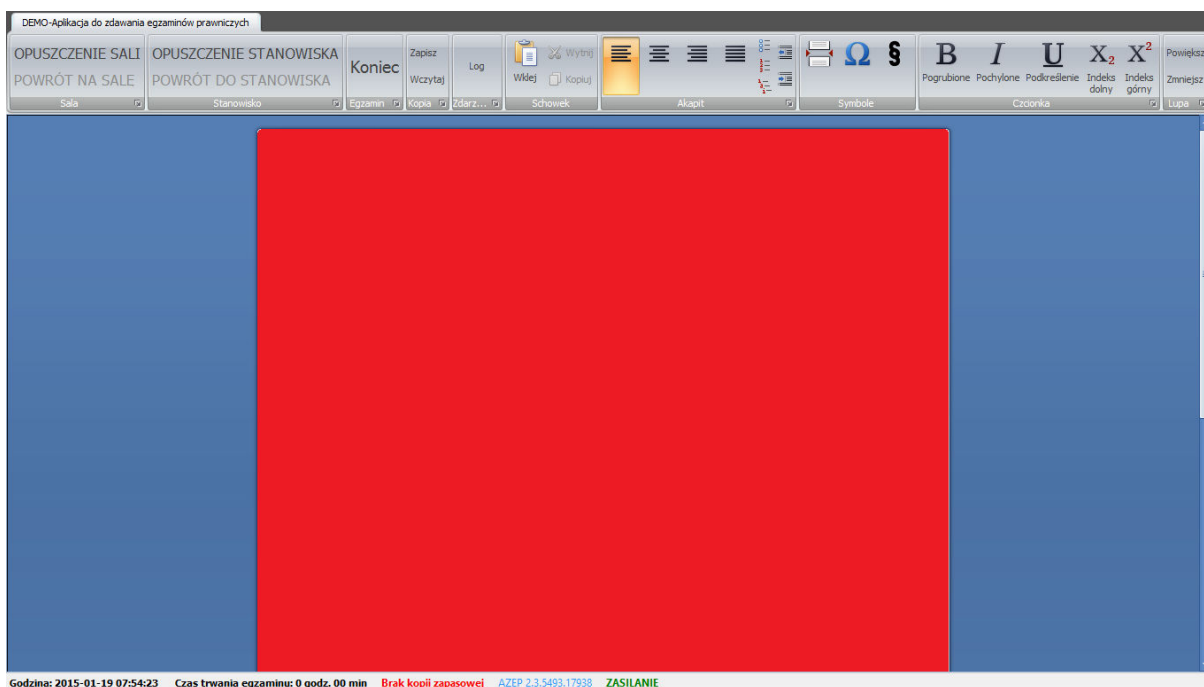


- e. W sekcji [E] znajdują się funkcje schowka: „Wklej”, „Wytnij”, „Kopiuj”.
- f. W sekcji [F] znajdują się funkcje aplikacji pozwalające na edycję pisanego tekstu w zakresie: wyrównanie do lewej, centrowanie, wyrównanie do prawej, justowanie, punktowanie, numerowanie, lista wielopoziomowa, zmniejszenie wcięcia, zwiększenie wcięcia.
- g. W sekcji [G] znajdują się funkcje aplikacji pozwalające na: wstawienie podziału strony, wstawienie dowolnego symbolu z tablicy znaków specjalnych oraz wstawienie symbolu paragrafu.
- h. W sekcji [H] znajdują się funkcje aplikacji pozwalające na edycję pisanego tekstu w zakresie: pogrubienie, pochyczenie, podkreślenie, indeks dolny i indeks górny.
- i. W sekcji [I] znajduje się funkcja powiększania/zmniejszania rozmiaru widoku strony.

- j. W sekcji [J] znajduje się pole edycji tekstu.
- k. W sekcji [K] znajdują się funkcje aplikacji pokazujące: zegar komputera, czas liczony od momentu rozpoczęcia egzaminu, czas wykonania kopii zapasowej, wersję aplikacji oraz informację o stanie źródła zasilania (aktualizowana w odstępach 5 sekundowych).
- Stan źródła zasilania (legenda):
- ZASILANIE w kolorze zielonym – przewód sieciowy zasilacza podłączony
 - ZASILANIE w kolorze czerwonym – przewód sieciowy zasilacza odłączony
- l. Ponadto aplikacja posiada wbudowane skróty klawiaturowe (działające tylko w obrębie aplikacji):
- „Kopiuj” – pod kombinacją klawiszy **Ctrl+C**
 - „Wklej” – pod kombinacją klawiszy **Ctrl+V**
 - „Cofnij” – pod kombinacją klawiszy **Ctrl+Z**
 - „Wytnij”- pod kombinacją klawiszy **Ctrl+X**
 - „Ponów”- pod kombinacją klawiszy **Ctrl+Y**

8. Możliwe problemy podczas działania aplikacji

Sekcja [J] w kolorze czerwonym



W przypadku, gdy sekcja [J] zmieni kolor na czerwony, oznacza to, że mechanizm monitorujący komputer zdającego podczas egzaminu napotkał na działanie niepożądane (np.



przypadkowe wysunięcie nośnika z portu USB). **Czerwony ekran należy niezwłocznie zgłosić Komisji egzaminacyjnej.**